



Manual do Conversor Febraban Tanca





1. Introdução

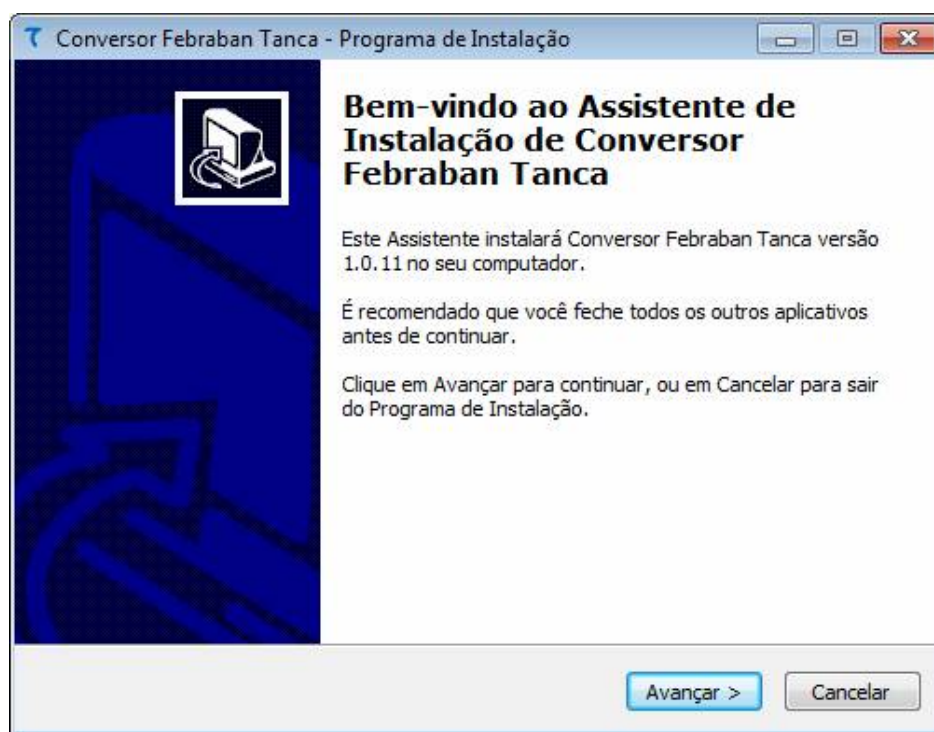
O Conversor Febraban Tanca é um programa que obtém uma sequência de números do leitor de códigos de barras e converte para a sequência numérica interpretada para efetuar o pagamento.

O programa é executado em *background*, ou seja, ele funciona independentemente de outros programas em execução. Uma vez que o leitor efetuou a leitura, ele efetua a conversão e imprime na tela o valor convertido.

2. Instalação

Para instalar o programa, execute o arquivo "setupConversorFebrabanTanca.exe". O programa irá iniciar a instalação com permissão de administrador uma vez que insere arquivos em diretórios reservados para este tipo de usuário.

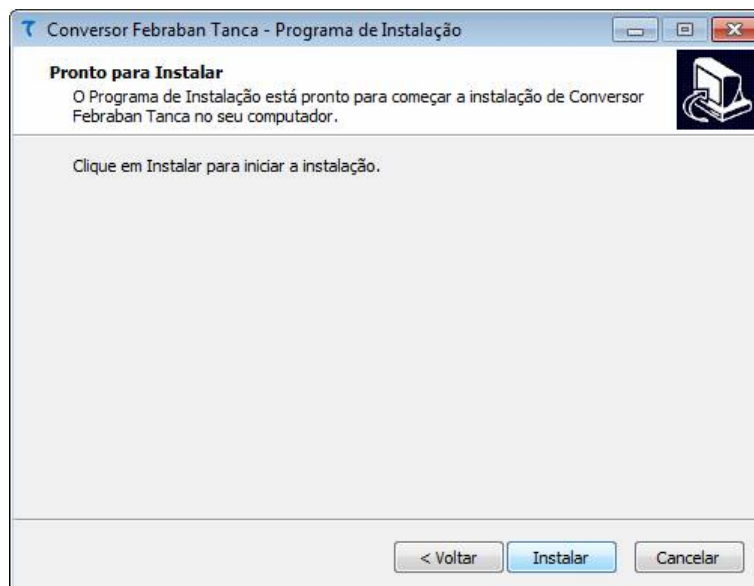
Ao iniciar a instalação, irá aparecer uma nova janela, semelhante à Figura 1. Siga as instruções da página clicando em "avançar".



1. Início instalador

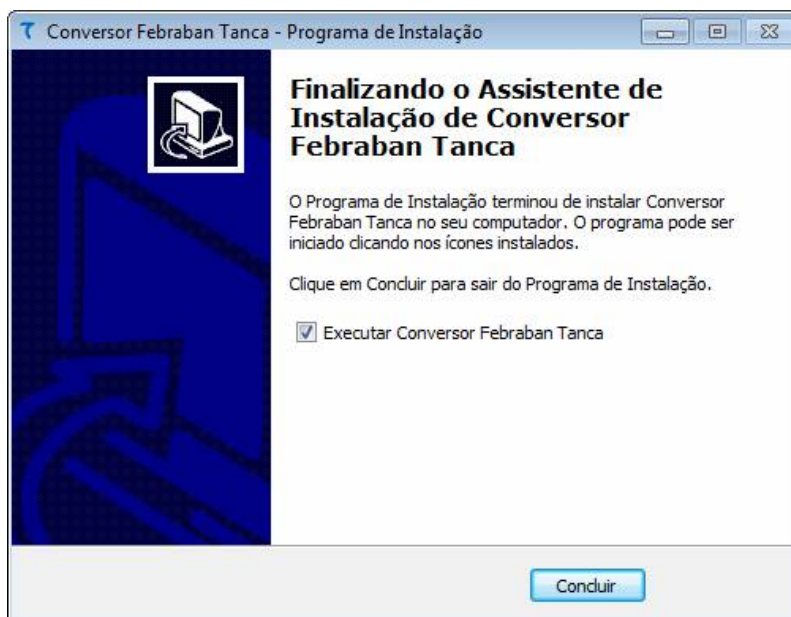


A seguir, uma nova janela irá aparecer confirmando que a instalação pode ser concluída com sucesso. Esta janela é ilustrada na Figura 2. Para continuar a instalação, clique em “avançar”.



2. Pronto para instalar

Após a instalação ser efetuada, uma nova janela confirmando isso será aberta, sendo que é possível finalizar a instalação iniciando a execução do programa mantendo o *checkbox* selecionado. Para sair, apenas clique em “concluir”.



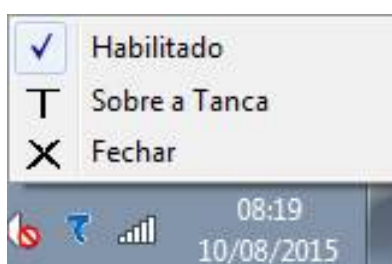
3. Instalado com sucesso



É importante destacar que a instalação força o Conversor Febraban Tanca a iniciar execução quando o sistema Windows iniciar. O instalador também cria atalho para a execução no menu iniciar.

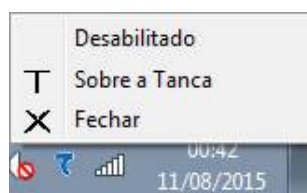
3. Funcionalidades

O Conversor Febraban Tanca, quando estiver em execução, cria um ícone na barra de ferramentas ao lado do relógio do Windows. AO se clicar neste ícone, um menu com algumas opções é aberto, conforme é ilustrado na Figura 4.



4. Ícone do Conversor Febraban Tanca

A opção localizada mais acima indica se o conversor está habilitado ou não. Caso esteja, o *checkbox* fica selecionado e o texto mostrado é "Habilitado". Caso o conversor esteja desabilitado, o *checkbox* deixa de ficar selecionado e o texto mostrado é "Desabilitado", conforme é ilustrado na Figura 5.



5. Desabilitando o Conversor

Em modo habilitado, o conversor sempre efetua a conversão. Em modo desabilitado, o conversor ignora a sequência de dígitos do leitor, não efetua a conversão e envia os dígitos lidos sem qualquer alteração para o cursor.

Ao clicar na segunda opção, "Sobre a Tanca", uma nova janela é aberta mostrando alguns produtos da Tanca, janela ilustrada na Figura 6.



6. Sobre a Tanca

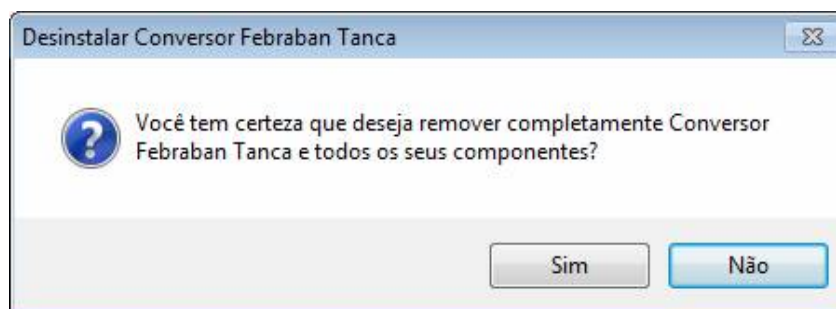
Por fim, a última opção do menu é clicar em “Fechar”, que encerra a execução do Conversor Febraban Tanca.

4. Desinstalação

O Conversor Febraban Tanca pode ser desinstalado por meio do atalho criado no menu iniciar. O desinstalador também é executado como administrador.

NOTA: Certifique-se que o Conversor Febraban Tanca não está em execução.

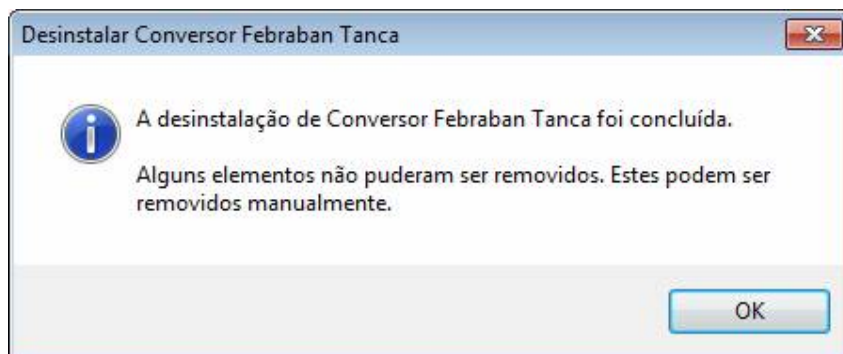
A janela mostrada na Figura 7 é criada ao iniciar o desinstalador. Clique em “Sim” para continuar a desinstalação.



7. Início do desinstalador



Ao final da desinstalação, uma última janela é aberta confirmando que o programa foi desinstalado. Simplesmente clique em "OK" para sair.



8. Desinstalação com sucesso