



Guia Rápido

Monitor Touch Screen TMT-130

M18TMT130V022019

Item	Descrição
Produto	TMT-130
Display Gráfico	LCD Touch Screen
Modo do Touch	Touch Screen Capacitivo
Tamanho da tela	10.1 polegadas LCD(16:9)
Dimensões	252.97(C)x163.00(L)mm
Área Visível	220.00(C)x127.30(L)mm
Tamanho do VESA	75x75 mm
Resolução	1024*600 Pixels
Tamanho do Pixel	0.0642 * 0.179 mm
Tipo de Iluminação	LED
Brilho	220 CD/M2
Contraste	500:1
Tempo de Resposta	20 ms
Alimentação	DC12V 2A
Interface	VGA
Interface do Touch Screen	USB 2.0
Altura	260mm
Dimensão da Base	180mm x 140mm
Peso	1.9 KG
Temperatura de Trabalho	0°C - 40°C 30%—80%
Temperatura de Armazenamento	-20°C - 50°C 10%--90%

Conteúdo da Embalagem

A Caixa contém os seguintes itens:

- 1 Monitor TMT-130 Tanca;
- 1 Fonte de Alimentação 12V/2.0A;
- 1 Guia rápido de instruções.

A Tanca tem imensa satisfação em tê-lo como cliente. E para garantir um alto índice de satisfação, a equipe de colaboradores Tanca dedica todo o seu tempo na melhoria de seus produtos e serviços e na busca de novas parcerias.

Caso tenha qualquer dúvida ou problema com o equipamento, entre em contato com nosso suporte técnico.

Telefone:

(18) 3222-2377
(18) 3222-9616
(18) 3917-3238

Email: suporte@tanca.com.br

Plataforma de atendimento:
<https://bit.ly/2JT0isz>

Introdução

O TMT-130 é um monitor touch screen com interface VGA. O monitor utiliza um display gráfico LCD de 10.1 polegadas com luz de LED para alto brilho. A resolução da tela é 1024x600 pixels, fonte de alimentação DC12V e disponível na cor preta.

Instalação

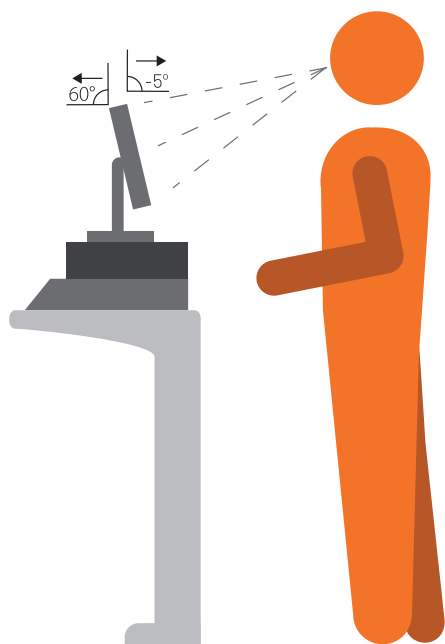
1. Insira a interface VGA no computador.
2. Conecte o cabo USB do Touch na porta USB do computador
3. Conecte fonte de alimentação na tomada.
4. Ligue o monitor e verifique se o mesmo está funcionando corretamente.

Ajuste de posição do monitor

Para uma visualização ideal, é recomendável olhar a tela completa do monitor.

Em seguida, ajuste para o ângulo de sua preferência. É necessário segurar o suporte para que não haja riscos de queda do equipamento no momento de alteração do ângulo.

É possível ajustar o ângulo do monitor de -5° para 60° .



Segurança e Manutenção

Leia atentamente as instruções deste documento. O uso indevido do equipamento pode provocar choques elétricos e incêndios. Siga as instruções de instalação, uso e manutenção para operação correta do seu monitor Tanca.



1. Não abra o monitor para tentar reparar o produto sozinho.



2. Não dobre ou torça o cabo de alimentação e não coloque objetos pesados sobre o cabo. Mantenha distância de animais e crianças.



3. Não use itens afiados ou empurre objetos de qualquer tipo dentro do monitor. Evite aplicar pressão sobre a tela LCD.



4. Evite colocar o monitor em uma superfície instável.



5. Quando não estiver utilizando o monitor, retire o cabo de alimentação da tomada.



6. Mantenha o monitor em uma área bem ventilada, longe de luzes excessivas, calor ou umidade.

Cuidados e Limpeza

Leia atentamente as instruções deste documento. O uso indevido do equipamento pode provocar choques elétricos e incêndios. Siga as instruções de instalação, uso e manutenção para operação correta do seu monitor Tanca.



1. Antes de realizar a limpeza, retire o monitor da tomada.



2. Não use qualquer produto químico para limpar a tela. Limpe o monitor apenas com um pano seco e macio.



3. Utilize um pano ou flanela de superfície macia para realizar a limpeza da tela e laterais.

Solução de problemas

Erro	Solução
O monitor não liga	Verifique se a fonte de energia está ligada corretamente.
	Verifique se o cabo VGA está conectado corretamente no computador.
O monitor está ligado mas não há imagem na tela	Pressione qualquer tecla do teclado conectado no computador para verificar se o monitor está em modo standby.
	Verificar se o cabo VGA está conectado corretamente.
O monitor apresenta cores estranhas	Verificar se o cabo VGA está conectado corretamente.
	Desligue o monitor e ligue novamente.
A imagem do monitor está muito clara ou muito escura	Ajustar o brilho do monitor.
A imagem da tela está assimétrica	Ajustar a resolução do monitor.
A imagem não está corretamente centralizada	Ajustar Posição H e Posição V no menu OSD
O Touch Screen não está funcionando	Verifique se o cabo USB está conectado no computador.